



Sistema FIRE[®] para Provas de Desempenho



FIRE para Provas de Desenvolvimento,
a chave para abrir a . . .

Single Source
SWINE SOLUTIONS™



O Sistema FIRE[®] de Osborne é o principal sistema de testes de desempenho animal do mundo atualmente mais em uso pelas empresas genéticas do que qualquer outro sistema. FIRE automatiza a medição do consumo de alimento diário individual e outras características de desempenho de crescimento de animais para os testes genéticos, alimentos e produtos farmacêuticos.



Sistema para Provas de Desempenho

Teste FIRE® simula com precisão Produção Comercial

O sistema FIRE de Osborne é o padrão reconhecido para testes de desempenho em instalações comerciais e universidades em todo o mundo. FIRE automatiza a medição individual do consumo diário de ração e outras características de desempenho crescimento para animais genéticos, alimentação, e ensaio farmacêutica. Porque FIRE utiliza aparelhos eletrônicos modernos, incluindo identificação eletrônica, porcos, ovelhas e outros animais de criação podem ser reficientemente testados em grupos comercialmente realistas.

Testes de Grupo Automatizados e viável

O sistema FIRE faz testes de desempenho individual animais mantidos em grupos viáveis e de baixo custo. Os métodos manuais mais velhos de animais em teste em artificial, isolado ambientes podem produzir resultados que não são precisos para condições do mundo real. Mas os testes em ambiente grupo com FIRE simula fielmente a produção comercial real prática. Estudos realizados por nossa equipe profissional e independente analistas têm mostrado que os resultados FIRE refletir com precisão o desempenho encontrados na alimentação comercial.

Resultados Precisos

Algoritmos especiais e um método de auto-calibração única garantir que os dados é sempre preciso quando adequadamente mantida. Testes independentes ea experiência do usuário confirmar a precisão do sistema de FIRE.



O Sistema FIRE da Osborne é o padrão mundial para provas de desempenho para suínos. FIRE é o Sistema de Provas Desempenho Original.

Identificar os Fatores que Afetam a Desempenho de Animais em Crescimento

O sistema FIRE pode ser usado pelos produtores e pesquisadores para ajudar a identificar a influência de fatores ambientais sobre a o desempenho dos animais em crescimento incluindo:

- Genética
- Nutrição e dietas
- Alimentos não-tradicionais
- Regimes de Vacinação
- Regimes de Gestão



Quando um animal entra a estação FIRE, o brinco TAG RFID permite a FIRE atribua todas as medições dos registros para cada animal.



A tecnologia RFID é o centralização do sistema FIRE de Osborne. Cada animal é exclusivamente identificado com um brinco TAG.



Controlador de Função integrado controla automaticamente cada unidade, e coleta e armazena dados.



Componentes do Sistema FIRE®

Cada alimentador espaço único FIRE atende cerca de 12 a 15 animais sem restrição alimentar. Os animais têm livre acesso ao comedouro a todo momento. Reabastecimento da bandeja de alimentação e a pesagem dos mesmos nunca interrompem o uso do comedouro como acontece com outros sistemas de teste. Esta bandeja da FIRE, feita de fibra de vidro RTM-Glas™ Osborne, é suspensa por uma célula de carga sensível que pesa a bandeja e a ração. A funil de carga alimentação detém aproximadamente 50 kg de ração e com o kit de extensão opcional, a capacidade de reservatório é aumentada em cerca de 34 kg. O novo painel frontal é feito de plástico resistente à impacto e corrosão, e os ângulos invertidos interiores minimizam o desperdício de ração acumulada sob o prato.

A montagem da bandeja e da célula de carga estão protegidas por um mecanismo de isolamento e uma caixa resistente contendo todo o sistema de fornecimento de ração de altamente preciso. O tempo e a duração de cada visita são automaticamente armazenados no sistema FIRE, junto com o peso da ração consumida. Esta informação é transferida a tempo real o computador pessoal, podendo usá-la para gerar informações administrativas, ou analisar em relação as variáveis ambientais, de genética, e de nutrição.



Comedouro FIRE Mark IV
Catálogo: FR-000FD5

Escolha o tipo de divisórias de proteção

Enquanto o alimentador FIRE pode ser usado como um alimentador autônomo, que oferecem divisórias de proteção opcionais para eliminar a possibilidade dos animais dominantes ocasionem resultados atípicos. Estas divisórias auxiliam os comedouros FIRE a simular comedouros comerciais com mais bocas de acesso. Largura das divisórias são ajustáveis de acordo com o tamanho dos animais.



A divisória de proteção de ombros permite uma competição moderada protegendo a cabeça e os ombros.

Catálogo: FR-000RC3



As divisórias de proteção de corpo inteiro limita ainda mais a competição protegendo o animal por inteiro.

Catálogo: FR-000RC2



A **balança ACCU-ARM®** é um protetor de corpo completo com uma balança de animais integrada. Pode medir o pesos dos animais, ganho de peso, e a conversão alimentar diariamente ou ao longo do tempo (média).

Catálogo: FS-000FS5 (tudo galvanizado)
Catálogo: FS-000FS8 (piso, laterais e ligações de aço inoxidável)

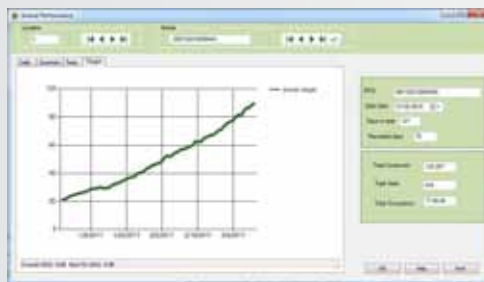
Novo Software WinFIRE RT™

Com FIRE você obter informações completas e precisas do desempenho para fazer uma boa gestão e decisões financeiras. O sistema FIRE oferece uma precisão incomparável, eliminando erros de coleta de dados e viés operador. Você confiará mais nas informações obtidas já que pode-se avaliar com um maior número de animais sem aumentar os custos.

Fácil avaliação e administração

Cada alimentador FIRE é uma unidade autônoma, que inclui uma sofisticado controlador função integrada (IFC) com o seu próprio microprocessador e memória. Os dados são continuamente transferidos para o seu PC, onde ele pode ser visto e estudado em tempo real com o novo aplicativo de software WinFIRE. Estes arquivos de dados podem ser facilmente exportados a outros programas de administração, dados, planilhas de cálculo e gráficos.

Dados FIRE é apresentado em muitos relatórios úteis. Todos os dados estão contidos no Registro de eventos Event Log, porém relatórios individuais necessitam de filtros de dados controlados pelo usuário, que permitem checar e resumir a informação.



A tela de desempenho animal resume informações importantes de cada animal: consumo diário; peso médio; número de visitas e o tempo de cada visita.

Informações de Desempenho coletada pela FIRE

- Consumo Diário e Total de Ração
- Hora e duração de cada visita a estação
- Total de visitas a estação
- Peso do animal e variação diária (com a adição do balança ACCU-ARM®)
- Conversão de alimento

Indica

- Alterações no estado de saúde
- Alterações no crescimento

O registro de ventos armazena cada visita na estação FIRE, produzindo uma grande riqueza de informações



Requisitos mínimos do PC para Software WinFIRE: Sistema operativo MS Windows® 7, 8 ou 10 - 32 e 64 bits; 1 GB de disco rígido; uma porta serial RS-232 ou 1 porta USB; CD ROM ou DVD

Opções do alimentador Osborne FIRE®

Número Catálogo	Descrição	Acabamento	Dimensões centímetro (in)
FR-000FD5	Comedouro FIRE Mark IV (Instale em superfície sólida e nivelada)	Galvanizado	68.6 x 66 x 138 (27 x 26 x 54-3/8)
FR-000RC3	Proteção de ombro	Galvanizado	Painéis laterais ajustáveis 13.3 to 51.4 x 47 x 77 (5-1/4 to 20-1/4 x 18-1/2 x 30-3/8)
FR-000RC2	Proteção de corpo inteiro	Galvanizado	Painéis laterais ajustáveis 13.3 to 51.4 x 104 x 82.6 (5-1/4 to 20-1/4 x 41 x 32-1/2)
FS-000FS5	Balança ACCU-ARM®	Galvanizado	Painéis laterais ajustáveis 101.6 x 66 x 147.3 (40 x 26 x 58)
FS-000FS8	Balança ACCU-ARM®	Galvanizado com piso, laterais e junções em inox 304	Painéis laterais ajustáveis 101.6 x 66 x 147.3 (40 x 26 x 58)

Acessórios para Alimentador Osborne FIRE®

Número Catálogo	Descrição	Especificações
KR-FFD410	Kit elevador do comedouro (para FR-000FD5)	Necessário para o uso do comedouro com balança protetora. Eleva o comedouro sobre o piso, longe da sujeira para uma maior precisão.
KR-HP1100	Kit de Extensão de Ração	Construção de polietileno com janela transparente para a confirmação visual de ração disponível. Adiciona aproximadamente 34 kg de ração. (Tampa opcional RMX-1041)
KR-CTE120	Regulador de Energia UPS	700 VA, 110 V, máx. de 24 estações
REW-3600	Cabo elétrico	18-4 blindado
KR-PS1000	Fonte de energia	24 V, de 8 estações máximo, inclui KI-001110 Módulo Comms
KR-PS1001	Fonte de alimentação internacional	24 V, de 8 estações máximo, conector internacional, inclui KI-001110 Comms Módulo
KI-001100	Interface - RS485	Inclui (1) KI-001400 cabo adaptador USB a RS232

Novo Kit de Extensão de Ração



Segure um adicional de 34 kg de ração de qualidade com o novo Kit de Extensão de Ração

- Janela para confirmação visual de ração disponível
- Construção de polietileno forte
- Tampa opcional removível

Outras especificações do sistema FIRE

- Número de animais por estação de alimentação: 12-15 cabeças
- Licença de software WinFIRE: 1 (uma) licença de software permite a coleta de 128 alimentadores FIRE



Ligue hoje para obter maior informações sobre o Sistema de Provas de Desempenho FIRE® do Osborne. FIRE é uma das chaves para abrir sua Fonte Única de Soluções Suinícolas.



OSBORNE®

MATRIZ

120 N. Industrial Ave. · P.O. Box 388

Osborne, Kansas 67473 · USA

Toll Free: 1-800-255-0316 · Fone: +1-785-346-2192

sales@osborne-ind.com · www.osbornelivestockequipment.com